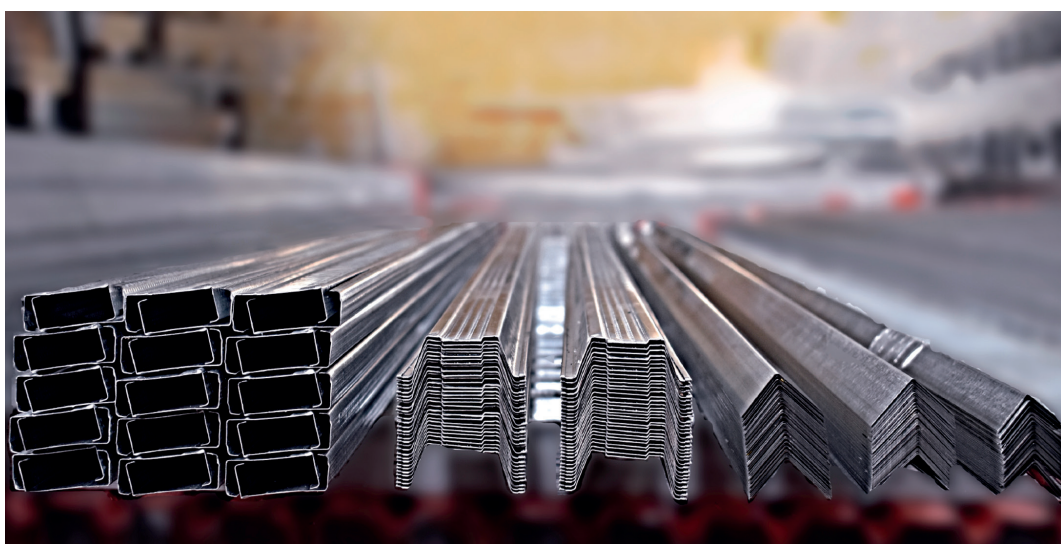


Nuestros perfiles livianos para “PVC” son formados en frío con acero estructural y comercial, según las normas ASTM C645, ASTM C955 y ASTM A653, diseñados como elementos no estructurales para aplicaciones como cielos rasos y gran variedad de aplicaciones arquitectónicas en usos comerciales, institucionales, residenciales e industriales.

También fabricamos perfiles para ser usados en aplicaciones estructurales en fachadas, muros exteriores, bases de cubiertas habilitados para recibir diferentes tipos de recubrimientos.



Cantidades de perfiles para cielos rasos de sistema liviano

Para obtener cantidades de perfilería para su cielo raso, multiplique m^2 por la constante de cuadro anexo.

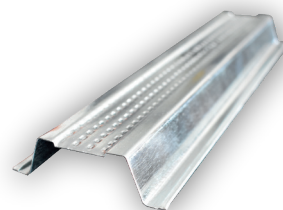
| Materiales por m^2 | Unidad | Constante por m^2 |
|----------------------|--------------|---------------------|
| Ángulo | Un de 2.44 m | 0.30 |
| Vigueta | Un de 2.44 m | 0.35 |
| Omega | Un de 2.44 m | 0.70 |

Ventajas

- Perfiles rolados: Fabricados con equipos de rolado continuo que garantizan secciones con perfectamente geométricas.
- Viguetas y omegas gráficas que mejoran la adherencia a las láminas y secciones lisas para poder medir bien su espesor.
- Prestamos asesoría técnica para diseño, despiece y presupuesto de aplicaciones constructivas de sistemas livianos.
- Cumple con norma ASTM C645 para perfiles no estructurales.

Omegas:

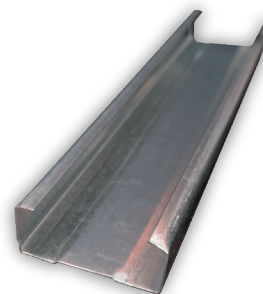
Fabricadas con reborde, con geometría de norma y estándar de mercado (roladas y grafiladas).



| Omegas | Ancho (mm) | Largo (m) | Alto (mm) | Espesor (mm) |
|-------------------|------------|---------------|-----------|--------------|
| Omega con reborde | 50 mm | 2.44 m/3.05 m | 11 mm | 0.30/0.35 |

Viguetas:

Fabricadas con rigidizadores que aumentan su resistencia estructural (roladas y grafiladas).



| Viguetas | Ancho (mm) | Largo (m) | Alto (mm) | Espesor (mm) |
|----------|------------|---------------|-----------|--------------|
| Vigueta | 37 mm | 2.44 m/3.05 m | 13 mm | 0.30/0.35 |

Ángulos:

Perfiles en forma de "L" para usos como cuelga rígida, perimetrales y esquineros en dimensiones requeridas.



| Ángulos | Ancho (mm) | Largo (m) | Alto (mm) | Espesor (mm) |
|-------------------|------------|---------------|-----------|--------------|
| Ángulo de cuelga | 20 | 2.44 m/3.05 m | 20 | 0.30/0.35 |
| Ángulo perimetral | 19 | 2.44 m/3.05 m | 29 | 0.30/0.35 |
| Ángulo esquinero | 24 | 2.44 m/3.05 m | 24 | 0.30/0.35 |

Cantidades de perfiles muros de sistema liviano

Para obtener cantidades de perfilería para muros estándar, multiplique m^2 por la constante del cuadro anexo.

| Materiales por m^2 | Unidad | Constante por m^2 |
|----------------------|--------------|---------------------|
| Canales | Un de 2.44 m | 0.35 |
| Parales | Un de 2.44 m | 0.70 |

acerfo®
aceros formados