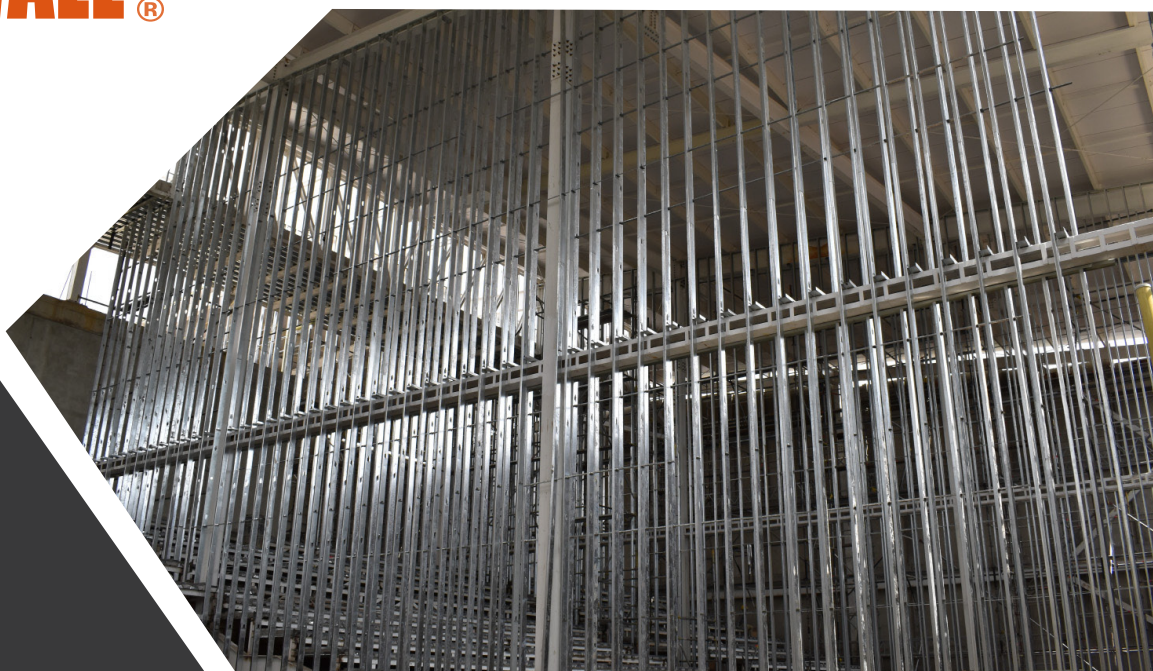


PERFILES TIPO DRYWALL®

acerfo®
somos el alma de tu obra



**GALVANIZADOS
ALUZINC**

Cielorason, muros interiores,
fachadas, bases de cubierta,
entrepisos livianos

<http://www.acerfo.com>
Calle 17a #33-37, Bogotá Colombia
PBX 571 7437282

acerfo[®]
somos el alma de tu obra



DESCRIPCIÓN

Nuestros perfiles livianos tipo "Drywall" son formados en frío, con acero estructural y comercial, según normas ASTM C645, ASTM C955 o ASTM A653, diseñados como elementos no estructurales para aplicaciones como cielos rasos, muros interiores y gran variedad de aplicaciones arquitectónicas en usos comerciales, institucionales, residenciales, e industriales.

También fabricamos perfiles para ser usados en aplicaciones estructurales en fachadas, muros exteriores, bases de cubiertas habilitados para recibir diferentes tipos de recubrimientos.

CANTIDADES DE PERFILES PARA CIELOS RASOS DE SISTEMA LIVIANO

Para obtener cantidades de perfilería para su cielo raso, favor multiplicar m² por la constante del cuadro anexo.

MATERIALES POR M ²	UNIDAD	CONSTANTE X M ²
ÁNGULO PERIMETRAL	Un de 2.44 m	0.30
PERFIL VIGUETA	Un de 2.44 m	0.35
PERFIL OMEGA	Un de 2.44 m	0.70



VENTAJAS:

- Perfiles rolados: fabricados con equipos de rolado continuo que garantizan secciones con perfectas geometrías.
- Viguetas y omegas grafiladas que mejoran la adherencia a las láminas.
- Perfiles fabricados en longitudes de mercado o según requerimientos de obra.
- Amplio portafolio de referencias.
- Cumple con norma ASTM C 645 para perfiles NO estructurales.
- Prestamos asesoría técnica para diseño, despiece y presupuesto de aplicaciones constructivas de sistemas livianos.



DESCRIPCIÓN

Omegas: Fabricadas con reborde o sin reborde, con geometría de norma y estándar de mercado (roladas y grafiladas).

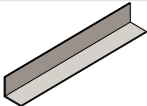
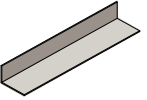
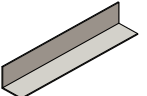
OMEGAS ACERFO		ANCHO (mm)	LARGO (m)	ALTURA (mm)	ESPESOR (mm)
	OMEGA CON REBORDE	55 mm	2.44 m/3.05 m	15 mm	0.38/0.40/0.43/0.55

Viguetas: Fabricadas con rigidizadores que aumentan su resistencia estructural (roladas y grafiladas).

VIGUETAS ACERFO		ANCHO (mm)	LARGO (m)	ALTURA (mm)	ESPESOR (mm)
	VIGUETA	37 mm	2.44 m/3.05 m	13 mm	0.38/0.40/0.43/0.55

Tolerancia largo +/- 9

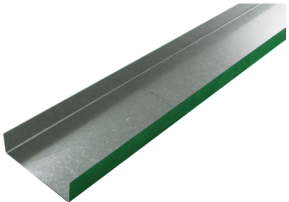
Ángulos: En forma de "L" para usos como cuelga rígida, perimetrales y esquineros en dimensiones requeridas.

ÁNGULOS ACERFO		ANCHO (mm)	LARGO (m)	ALTURA (mm)	ESPESOR (mm)
	ÁNGULO DE CUELGA	20 mm	2.44 m/3.05 m	20 mm	0.38/0.40/0.43/0.55/0.85
	ÁNGULO PERIMETRAL	19 mm	2.44 m/3.05 m	29 mm	0.38/0.40/0.43/0.55/0.85
	ÁNGULO ESQUINERO	24 mm	2.44 m/3.05 m	24 mm	0.38/0.40/0.43/0.55/0.85



DESCRIPCIÓN

Parales y Canales: Fabricados con geometrías de mercado, rolados, grafilados en todos los espesores y en las longitudes requeridas de obra.

PERFILES PARA MUROS ACERFO	ANCHO (mm)	LARGO	ALTURA (mm)	ESPESOR (mm)
 PARALES ACERFO	39 59 89	Estándar 2.44 m/3.05 m o longitudes requeridas de obra	25 25 30-41	0.38/0.40/ 0.43/0.55/0.75/ 0.85/1.15
 CANALES ACERFO	40 60 90	Estándar 2.44 m/3.05 m o longitudes requeridas de obra	25	0.38/0.40/ 0.43/0.55/0.75/ 0.85/1.15

Para longitudes especiales consultar fabricación.

Los perfiles de base 10 en adelante no se fabrican en espesores delgados porque no cumple relación de esbeltez.

CANTIDADES DE PERFILES PARA MUROS DE SISTEMA LIVIANO

Para obtener cantidades de perfilera para muros estándar, favor multiplicar m² por la constante del cuadro anexo.

Consideraciones:

- Separación entre parales: 0.61 m
- Canal superior e inferior.

MATERIALES POR M ²	UNIDAD	CONSTANTE X M ²
PERFIL CANAL	Un de 2.44 m	0.35
PERFIL PARAL	Un de 2.44 m	0.70