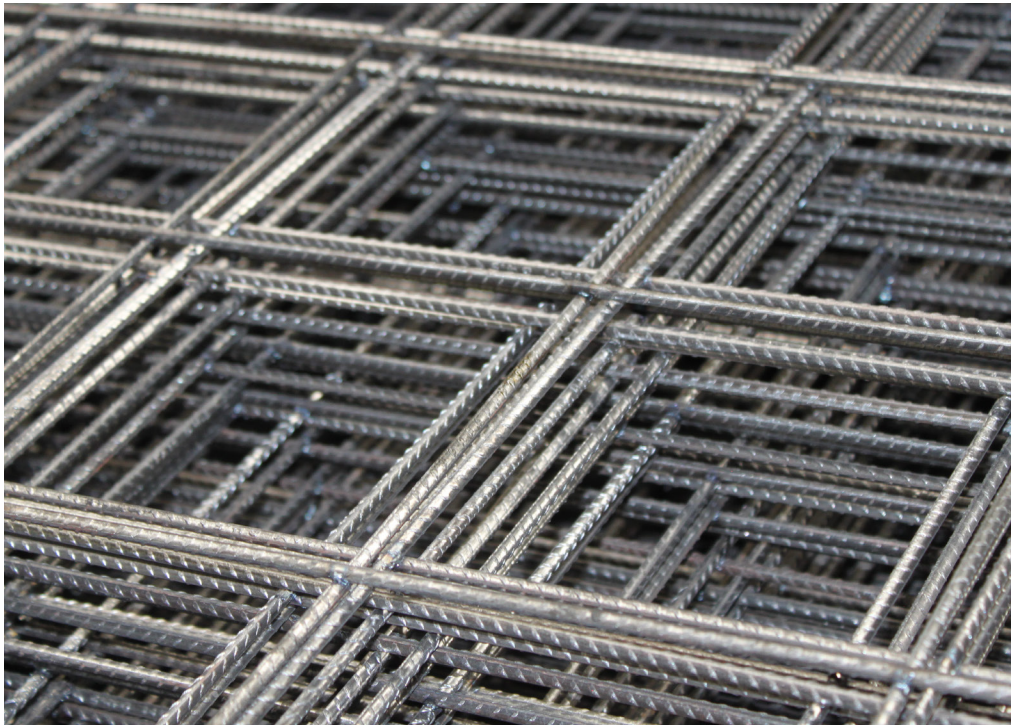


Las mallas electrosoldadas son formadas por alambres de acero grafilado, dispuestos en forma ortogonal y electrosoldados en todos los puntos de encuentro. Cumpliendo la norma ASTM A-1064.



Usos:

- Entrepisos Perfiplaca.
- Pavimentos rígidos.
- Placa colaborante.
- Acero de refuerzo.

acerfo
aceros formados

Tabla de espesores y dimensiones

Referencia	N° de barras x mallas		Diámetro		Separación		Peso (kg)
	Long.	Trans.	Long.	Trans.	Long.	Trans.	Nominal
XX - 050	10	24	4,0	4,0	250	250	11,5
XX - 063	12	30	4,0	4,0	200	200	14,1
XX - 084	16	40	4,0	4,0	150	150	18,8
XX - 106	16	40	4,5	4,5	150	150	23,8
XX - 131	16	40	5,0	5,0	150	150	29,3
XX - 159	16	40	5,5	5,5	150	150	35,5
XX - 188	16	40	6,0	6,0	150	150	42,2